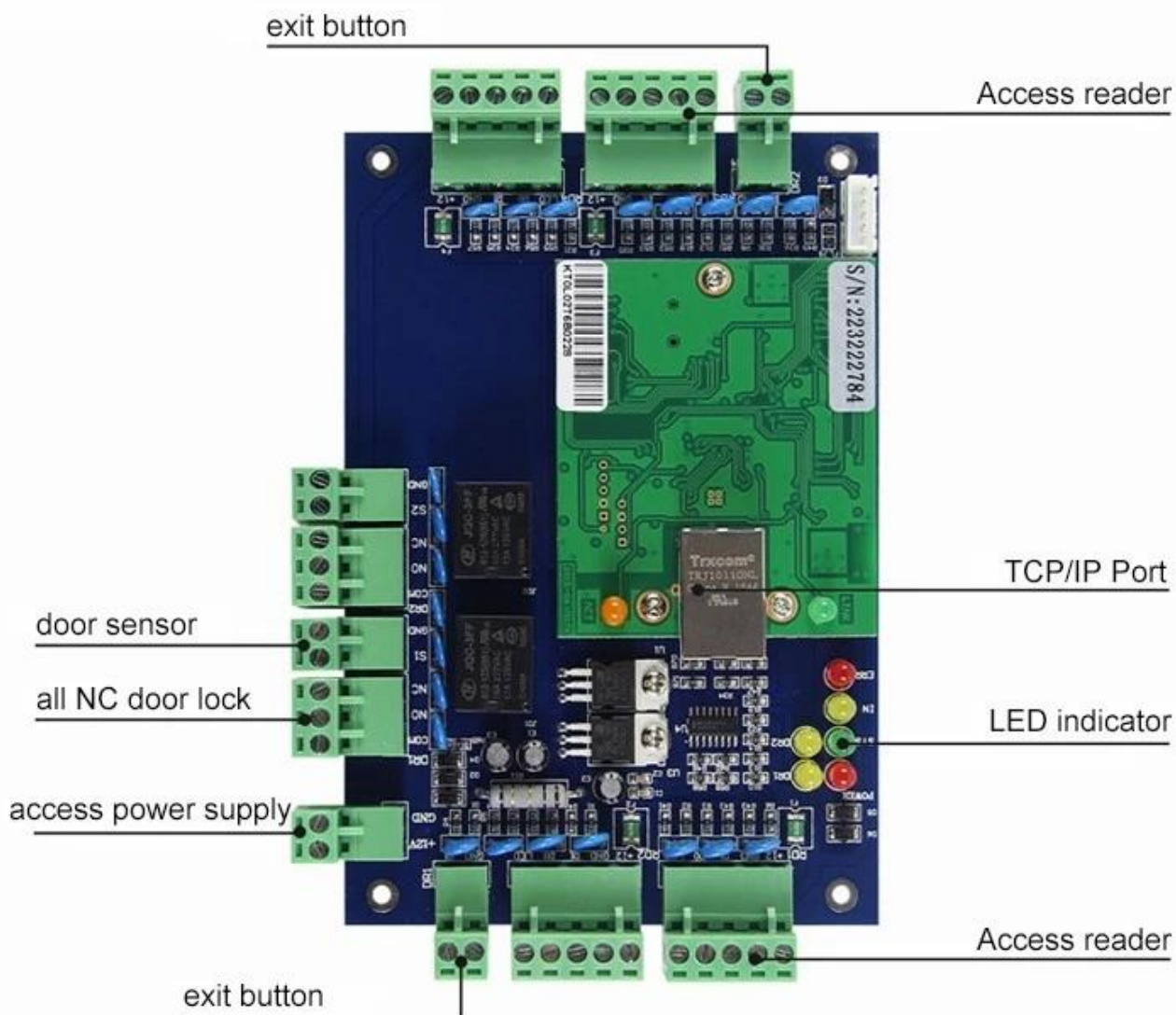


DH7002 Rede TCP O painel de controle de acesso é um dispositivo que combina a mais avançada tecnologia de chip e mecânica da comunicação. Pode controlar 2 portas com 4 leitores, sistema de controle de rede bidirecional. Para cada porta, o usuário pode conectar o controlador com um leitor para entrada e um botão para saída; ou conecte um leitor de entrada e um leitor de saída para realizar um controle de acesso mais seguro à porta pedido. Sempre que necessário, os dados armazenados nos controladores são transferidos para o computador e os relatórios de atividades são impressos. Cada controlador funciona independentemente e mantém seu próprio banco de dados.

Parâmetro	Painel de controle de porta única	Painel de Controle Multi Porta (2)	Multi Porta (4) Painel de Controle
Modelo	DH-7001	DH-7002	DH-7004
Comunicação	Adaotive TCP / IP 10M / 100M	Adaotive TCP / IP 10M / 100M	Adaotive TCP / IP 10M / 100M
Descrição	Controle 1 porta, entre e saia porta passando cartão, entre e passando cartão e saia porta botão	Controle 2 portas, entre e saia porta passando o cartão, entre entrando passando cartão e saia porta pelo botão	Controle 4 portas, entre na porta passando o cartão e saia pela porta
Tamanho da placa PCB	160 * 106mm	160 * 106mm	160 * 106mm
Tamanho do Caso	273 * 228 * 65mm		
Fonte de energia	12VDC 4-7A		
Consumo de energia da placa de circuito	Menos do que 100mA		
Formato de entrada do leitor	Wiegand 26 (Todo leitor de cartão com protocolo compatível. Como Motorola, HID, EM , Mifare one etc)		
Quantidade de leitores	2 peças	4 PCS	4 PCS
Porta controlada	1 porta	2 door	4 portas



Recursos:

Suporte ao trabalho offline, comunicação TCP / IP; permite conexão direta com o computador via cabo de rede. Suporte LAN, controle remoto por software para PC.

Comparado ao controlador de acesso independente padrão, este dispositivo separa o leitor e o controlador para peças individuais de modo a obter maior segurança do seu cliente.

Este dispositivo é compatível com todos os leitores de RF que estão em qualquer tipo de formato de comunicação padrão Wiegand disponível no mercado.

A conexão incorreta do leitor ou do cabo de dados não destruirá o dispositivo nem destrancará a porta ilegalmente.

Efeito inibição da eletricidade estática e surtos de interferência de entrada e feedback de travas eletrônicas.

Sistema de gerenciamento completo em um cartão: sistema de gerenciamento de presença em turnos normais e em turnos múltiplos; sistema de gerenciamento de refeições em rações fixas; sistema de gerenciamento de presença em reuniões; sistema de gerenciamento de patrulha on-line e sistema de gerenciamento de alarmes de segurança.

01

TCP/IP port



02

LED indicator



03

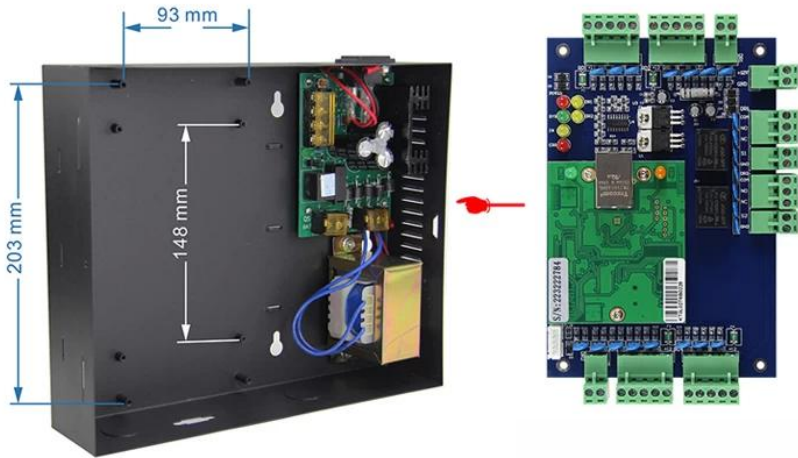
Fix wires by screws



04

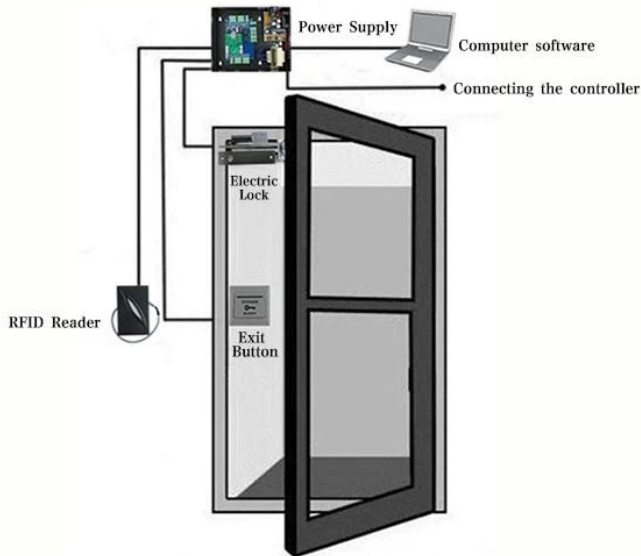
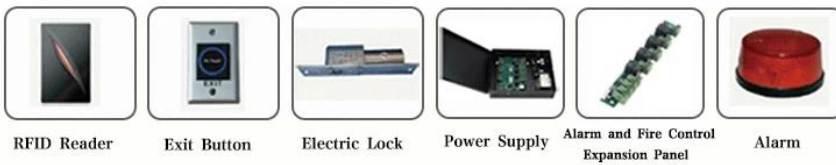
Original components





Kindly remind:

All network control board must configure with access power supply.
1 board for 1 power supply



O software de gerenciamento de controle de acesso também inclui o sistema de gerenciamento tudo em um cartão, como sistema de gerenciamento de presença de turnos normal e turnos múltiplos; sistema de gerenciamento de refeições com ração fixa; sistema de gerenciamento de presença em reuniões.

Função convencional: operação offline; supervisão em tempo real; exibição de fotos; armazenamento em massa; configuração de privilégios de usuário flexível; desbloqueio remoto; supervisão multiusuário; configuração rápida, verificação e consulta convenientes; formulário de relatório revisável e imprimível; relatório pode ser exportado para o arquivo excel; desbloqueio de cartão + senha; alarme por muito tempo fechado; alarme para passagem de cartão inválida; desbloqueio do primeiro cartão; alarme para invasão ilegal; desbloquear em horário definido; e-map etc.