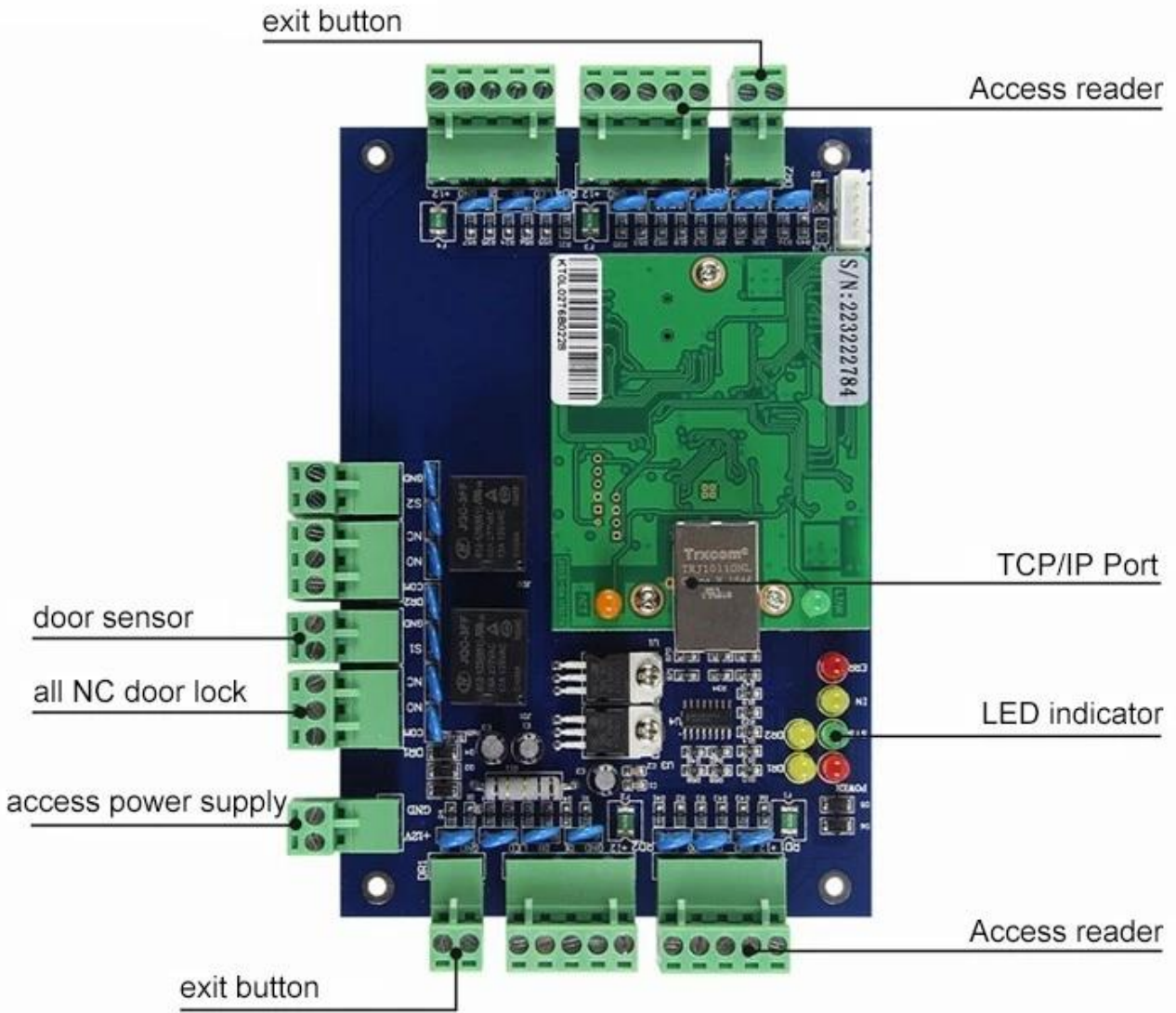


DH7002 TCP/IP 10M/100M 100Mbps 100Mbps 4 2 4 1 1 1

Model	DH-7001	DH-7002	DH-7004
Protocol	TCP / IP 10M / 100M adaotive	TCP / IP 10M / 100M adaotive	TCP / IP 10M / 100M adaotive
Ports	1 RJ45	2 RJ45	4 RJ45
PCB Size	160 * 106mm	160 * 106mm	160 * 106mm
Dimensions	273 * 228 * 65mm		
Power	12VDC 4-7A		
Current	100mA		
Supported Protocols	26 Motorola HID EM Mifare one		
Ports	2	4	4
Ports	1	2	4



1. 本设备支持TCP / IP网络接口，可直接连接到LAN或PC，实现网络控制。
 2. 本设备支持RF射频识别技术，可实现非接触式识别。
 3. 本设备支持门磁传感器，可实现门开报警功能。
 4. 本设备支持门磁锁，可实现门磁锁控制功能。
 5. 本设备支持门磁锁，可实现门磁锁控制功能。
 6. 本设备支持门磁锁，可实现门磁锁控制功能。; 本设备支持门磁锁，可实现门磁锁控制功能。
 7. 本设备支持门磁锁，可实现门磁锁控制功能。

01

TCP/IP port



02

LED indicator



03

Fix wires by screws



04

Original components

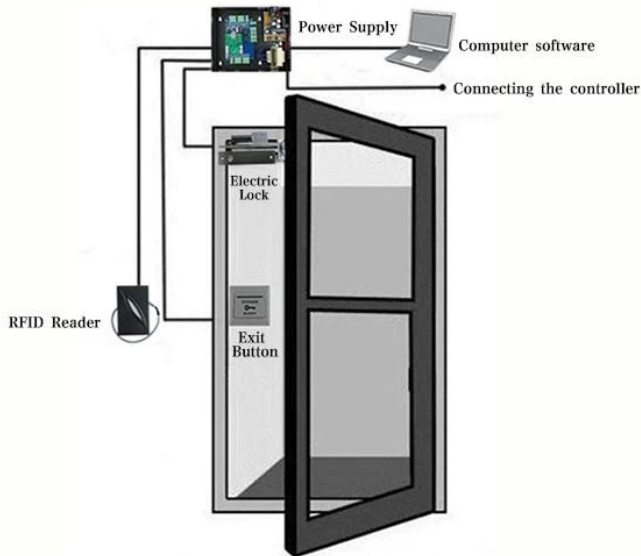




Kindly remind:

All network control board must configure with access power supply.
1 board for 1 power supply

- 
RFID Reader
- 
Exit Button
- 
Electric Lock
- 
Power Supply
- 
Alarm and Fire Control
Expansion Panel
- 
Alarm



flexibleuserprivilege; reportform; reportExcel+

flexibleuserprivilege; reportform; reportExcel+