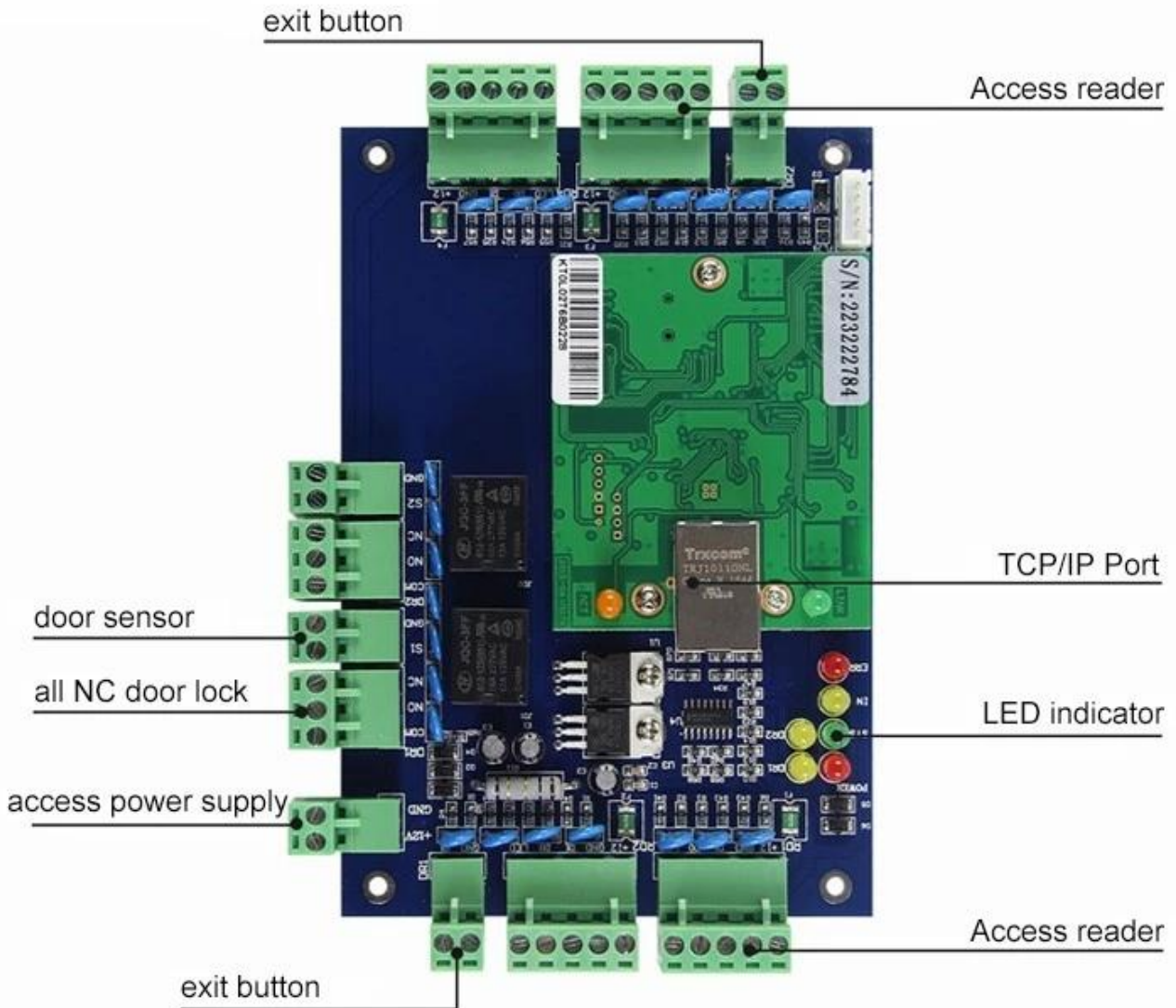


DH7002 TCP-Netzwerk Access Control Panel ist ein Gerät kombiniert die modernste Chip-Technologie und Mechanik der Kommunikation. Es kann 2 Türen mit 4 Lesern steuern, bidirektionales Netzwerksteuersystem. Für jede Tür kann der Benutzer die Controller mit einem Lesegerät für den Einstieg und einer Taste für den Ausstieg; oder verbinde eins Lesegerät für den Einstieg und ein Lesegerät für den Ausstieg, um eine sicherere Türzugangskontrolle zu realisieren anfordern. Bei Bedarf werden die in den Steuerungen gespeicherten Daten übertragen an den Computer und Aktivitätsberichte werden gedruckt. Jeder Controller funktioniert unabhängig und unterhält eine eigene Datenbank.

Parameter	Eintüriges Bedienfeld	Multi Door (2) Bedienfeld	Multi Door (4) Bedienfeld
Modell	DH-7001	DH-7002	DH-7004
Kommunikation	TCP / IP 10M / 100M Adaotive	TCP / IP 10M / 100M Adaotive	TCP / IP 10M / 100M Adaotive
Beschreibung	Steuern Sie 1 Tür, steigen Sie ein und aus, indem Sie die Karte ziehen, oder steigen Sie ein, indem Sie die Karte ziehen, und steigen Sie mit der Taste aus	Steuern Sie 2 Türen, steigen Sie ein und aus, indem Sie die Karte ziehen, steigen Sie ein, indem Sie die Karte ziehen, und steigen Sie mit der Taste aus	Steuere 4 Türen, gehe durch Klauen der Karte in die Tür und gehe mit dem Knopf aus der Tür
Größe der Leiterplatte	160 * 106 mm	160 * 106 mm	160 * 106 mm
Größe des Gehäuses	273 * 228 * 65 mm		
Netzteil	12VDC 4-7A		
Leistungsaufnahme der Leiterplatte	Weniger als 100mA		
Eingabeformat des Readers	Wiegand 26 (Alle Kartenleser mit kompatiblen Protokollen wie Motorola, HID, EM, Mifare One usw.)		
Anzahl der Leser	2 Stück	4 Stück	4 Stück
Tür gesteuert	1 Tür	2 Tür	4 tür



Eigenschaften:

- Unterstützung der Offline-Arbeit, TCP / IP-Kommunikation; Ermöglichen Sie die direkte Verbindung mit dem Computer über ein Netzkabel. Unterstützung LAN, fernbedienung durch PC software.
- Im Vergleich zum Standard Standalone Access Controller trennt dieses Gerät den Reader und den Controller zu ich Einzelteile, um höhere Sicherheitsanforderungen Ihres Kunden zu realisieren.
- Dieses Gerät ist mit allen HF-Lesegeräten kompatibel, die mit allen auf dem Markt verfügbaren Wiegand-Standard-Kommunikationsformaten kompatibel sind.
- Ein falscher Anschluss des Lesegeräts oder des Datenkabels kann das Gerät nicht zerstören oder die Tür illegal entriegeln.
- Verhinderung von statischer Elektrizität und Überspannung durch Eingangs- und Rückkopplungsstörungen durch elektronische Schlösser.
- All-in-One-Card-Managementsystem: normales Schicht- und Mehrschicht-Zeiterfassungssystem;
- Managementsystem für feste Verpflegung; System zur Verwaltung der Anwesenheit von Besprechungen;
- Online-Patrouillenmanagementsystem und Sicherheitsalarmmanagementsystem.

01

TCP/IP port



02

LED indicator



03

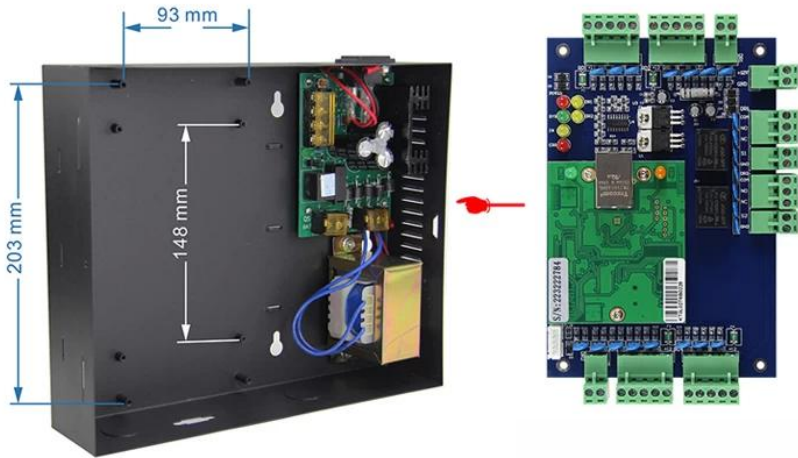
Fix wires by screws



04

Original components

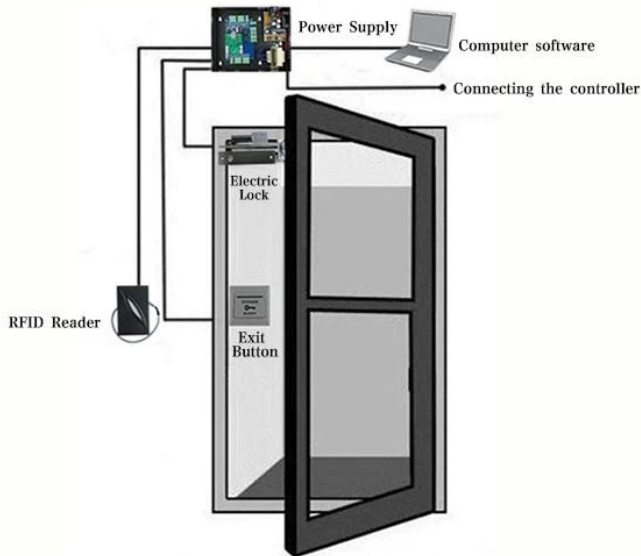




Kindly remind:

All network control board must configure with access power supply.
1 board for 1 power supply

- 
RFID Reader
- 
Exit Button
- 
Electric Lock
- 
Power Supply
- 
Alarm and Fire Control
Expansion Panel
- 
Alarm



Die Verwaltungssoftware für die Zugangskontrolle umfasst auch ein All-in-One-Karten-Verwaltungssystem, z. Essensmanagementsystem mit festen Rationen; Anwesenheitskontrollsystem für Besprechungen.

Konventionelle Funktion: Offline-Betrieb; Echtzeitüberwachung; Fotoanzeige; Massenspeicher; flexibleuserprivilege setup; Fernentriegelung; Mehrbenutzerüberwachung; schnelle Einstellung, bequemes Prüfen und Abfragen; überarbeitbares und druckbares Berichtsformular; Reportform; Report kann exportiert werden, um Akte zu übertreffen; Karte + Passwort entsperren; Alarm für längere Zeit nicht geschlossen, Alarm für ungültiges Durchziehen der Karte; erste Karte entsperren, Alarm für illegalen Einbruch; zur bestimmten Zeit entsperren; e-map etc.